



SERIES SPS Y SLC TWIN

SISTEMAS DE ALIMENTACIÓN ININTERRUMPIDA SAI HASTA 10 KVA

SPS SAFE Soluciones contra sobretensiones



Son la solución ideal contra las sobretensiones, las sobrecargas, los parásitos eléctricos y los efectos indirectos de los rayos.

Son los mejores aliados para la protección de la electrónica en la oficina y el hogar: PC, impresora, escáner, fotocopiadora, router, hub/switch, HDD externo, fax, módem, teléfono, TV/LCD, home cinema, Hi-Fi, DVD, SAT, TDT, domótica, videoconsola, electrodomésticos,...

Todos los modelos incluyen: obturador para protección infantil, marca-cables y cierre recoge-cables, indicadores de encendido, control de sobretensiones y seguro de garantía de los equipos eléctricos conectados de hasta 60.000 €.

Garantía 3 años

► GAMA SPS SAFE

| MODELO | CÓDIGO | Nº TOMAS | P.V.P. (€) | UDS/ EMBALAJE |
|-----------------|----------|-----------|------------|---------------|
| SPS.SAFE.6+ | 680AA-01 | 6 | 19,00 | 20 |
| SPS.SAFE.7+ | 680AA-02 | 7 | 22,00 | 20 |
| SPS.SAFE.BOOK | 680AA-04 | 6 | 34,00 | 14 |
| SPS.SAFE.MASTER | 680AA-03 | 5 (4 + 1) | 45,00 | 20 |

SPS AUTO Solución en alimentación DC/AC



Proporciona energía DC/AC ideal para la carga y alimentación de equipos electrónicos.

- Tensión de entrada 10-15 Vdc
- Tensión de salida 230 Vac
- Potencia 150 W
- Protecciones: térmica, corto-circuito, batería baja e inversión de polaridad.
- Incluye adaptador europlug (4 mm) a shuko (6 mm)
- Incluye salida puerto USB 5 V / 500 mA
- **Garantía 2 años**

► GAMA SPS AUTO

| MODELO | CÓDIGO | P.V.P. (€) | UDS/ EMBALAJE |
|----------|----------|------------|---------------|
| SPS.AUTO | 658BB-00 | 60,00 | 16 |

SPS CENTER Expositor de producto



Expositor de producto de las series SPS.AUTO, SPS.SAFE, y SPS.SOHO.

► VERSIONES DISPONIBLES

| MODELO | Estándar | Combinada |
|-----------------|----------|-----------|
| SPS.AUTO | 9 | 9 |
| SPS.SAFE.6+ | 12 | 12 |
| SPS.SAFE.7+ | 9 | 3 |
| SPS.SAFE.BOOK | - | 3 |
| SPS.SAFE.MASTER | - | 3 |
| SPS.400.SOHO | 2 | 2 |
| SPS.600.SOHO | 2 | 2 |
| SPS.800.SOHO | 2 | 2 |

Consultar condiciones de promoción.

SPS HOME Soluciones domésticas

Con una atractiva apariencia de base múltiple, su diseño va mucho más allá y lo convierte en un eficaz Sistema de alimentación ininterrumpida (SAI/UPS) capaz de suministrar una larga autonomía y en un supresor de picos de tensión para los periféricos comúnmente más empleados (impresoras, modems, líneas de teléfono, etc.). La comunicación y control del equipo están disponibles a través de un puerto USB y un software incluidos. Dispone de protección de línea telefónica/ADSL.

- ▶ Tecnología Stand-by.
- ▶ Dos tomas SAI y tres tomas protegidas contra picos de tensión.
- ▶ Pulsador multifunción On/Off, test y silenciador de la alarma.
- ▶ LEDs indicadores de red presente, modo batería y fallo batería / sobrecarga.
- ▶ Puerto USB.
- ▶ Conectores tipo RJ45 para protección de línea telefónica ADSL / módem.
- ▶ Baterías fácilmente reemplazables por el usuario.
- ▶ Protección de sobrecarga mediante térmico.
- ▶ Capacidad de arranque en frío "ColdStart".
- ▶ Software de monitorización y gestión, de serie.
- ▶ Activación del autotest en cada arranque.
- ▶ Función re arranque automático después de un corte de red y final de autonomía.



▶ Solución completa:

Sistema de Alimentación Ininterrumpida.
Cable de alimentación.
Software UPSMON.
Cable de comunicación SAI / CPU USB.
Cable línea fax/módem.
Manual de usuario.

Garantía 2 años.

▶ GAMA SPS HOME

| MODELO | CÓDIGO | POTENCIA (VA) | TECNOLOGÍA | AUTONOMÍA | P.V.P. (€) | UDS/ EMBALAJE |
|--------------|----------|---------------|------------|-----------|------------|---------------|
| SPS.500.HOME | 658AB-01 | 500 | Stand-by | Estándar | 112,00 | 4 |
| SPS.700.HOME | 658AB-02 | 700 | Stand-by | Estándar | 130,00 | 4 |

SPS SOHO Soluciones domésticas / profesionales

La serie SPS.SOHO son Sistemas de alimentación ininterrumpida (SAI/UPS) de tecnología line-interactive disponible en las potencias de 400, 600, 800, 1000, 1400 y 2000 VA. Incorporan, para una mejor integración en el entorno protegido, comunicación vía USB con un completo software de monitorización y control capaz de autoapagar los sistemas informáticos en caso de cortes prolongados. Asimismo, incorporan, de serie, un potente display con las informaciones de tensión de entrada, tensión de salida, nivel de carga, nivel de baterías y estado de funcionamiento. Y para una protección completa también incluye un filtro para la línea de datos/módem/ADSL.

- ▶ Completo display con todas las informaciones necesarias.
- ▶ Tecnología line-interactive controlado por microprocesador.
- ▶ Estabilización permanente con tecnología Boost/Buck.
- ▶ Capacidad de arranque en frío, función ColdStart.
- ▶ Baterías intercambiables por el propio usuario, función HotSwap.
- ▶ Puerto de comunicaciones USB.
- ▶ Software de monitorización y gestión incluido.
- ▶ Protección línea de datos/módem RJ45.
- ▶ Función de re arranque automático después de un corte de red.
- ▶ Conexión de las cargas mediante tomas schuko.
- ▶ Protección contra sobrecargas, cortocircuitos y descargas.



▶ Solución completa:

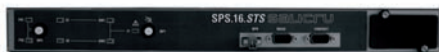
Sistema de Alimentación Ininterrumpida.
Cable de alimentación.
Software WINPOWER.
Cable de comunicación SAI / CPU USB.
Cable línea fax/módem.
Manual de usuario.

Garantía 2 años.

▶ GAMA SPS SOHO

| MODELO | CÓDIGO | POTENCIA (VA) | TECNOLOGÍA | AUTONOMÍA | P.V.P. (€) | UDS/ EMBALAJE |
|---------------|----------|---------------|------------------|-----------|------------|---------------|
| SPS.400.SOHO | 647AA-01 | 400 | Line-interactive | Estándar | 130,00 | 4 |
| SPS.600.SOHO | 647AA-02 | 600 | Line-interactive | Estándar | 150,00 | 4 |
| SPS.800.SOHO | 647AA-03 | 800 | Line-interactive | Estándar | 190,00 | 4 |
| SPS.1000.SOHO | 647AA-04 | 1.000 | Line-interactive | Estándar | 280,00 | 1 |
| SPS.1400.SOHO | 647AA-05 | 1.400 | Line-interactive | Estándar | 340,00 | 1 |
| SPS.2000.SOHO | 647AA-06 | 2.000 | Line-interactive | Estándar | 460,00 | 1 |

SPS ADVANCE Soluciones avanzadas para sistemas informáticos



La serie SPS ADVANCE proporcionará una protección de alto nivel a los entornos informáticos de la pequeña y mediana empresa: PCs, servidores, estaciones de trabajo y demás equipamiento de red.

Esta serie protege sus equipos electrónicos más sensibles contra problemas del suministro eléctrico, incluyendo sobretensiones y subtensiones, picos, caídas de tensión prolongadas, ruidos de línea y fallos de la red eléctrica.

- ▶ Tecnología Line-Interactive.
- ▶ Display LCD para medidas, alarmas y configuración.
- ▶ Estabilización AVR mediante Boost (subtensiones) y Buck (sobretensiones).
- ▶ Tensión de salida senoidal en ondulator.
- ▶ Convertible formatos Torre/Rack (opcional kit rack necesario).
- ▶ Funciones destacables: ColdStart / ABM / HotSwap.
- ▶ Interface de comunicación RS/232/USB + Optos.
- ▶ Software WINPOWER para familia Windows, Linux, Unix y Mac OS.
- ▶ Protector de línea de datos RJ11/RJ45.
- ▶ Test del equipo desde teclado + avisador de reemplazo de baterías.
- ▶ Protección ante sobrecargas y cortocircuitos + filtro antiparásitos EMI/RFI.

▶ GAMA SPS ADVANCE

| MODELO | CÓDIGO | POTENCIA (VA) | TECNOLOGÍA | AUTONOMÍA | P.V.P. (€) |
|--------------|----------|---------------|------------------|-----------|------------|
| SPS.750.ADV | 617AA-01 | 750 | Line-interactive | Estándar | 420,00 |
| SPS.1000.ADV | 617AA-02 | 1000 | Line-interactive | Estándar | 530,00 |
| SPS.1500.ADV | 617AA-03 | 1500 | Line-interactive | Estándar | 820,00 |
| SPS.2000.ADV | 617AA-04 | 2000 | Line-interactive | Estándar | 950,00 |
| SPS.3000.ADV | 617AA-05 | 3000 | Line-interactive | Estándar | 1.550,00 |

▶ SOLUCIONES EXTENSIÓN DE AUTONOMÍA

| MODELO | 30' | | | 60' | | |
|--------------|----------|------------|---------|----------|------------|---------|
| | CÓDIGO | P.V.P. (€) | Nº MOD. | CÓDIGO | P.V.P. (€) | Nº MOD. |
| SPS.750.ADV | - | ND | - | - | ND | - |
| SPS.1000.ADV | - | ND | - | - | ND | - |
| SPS.1500.ADV | 617BT-01 | 450,00 | 2 | 617BT-02 | 890,00 | 4 |
| SPS.2000.ADV | 617BT-03 | 540,00 | 2 | 617BT-04 | 1.080,00 | 4 |
| SPS.3000.ADV | 617BT-05 | 1.010,00 | 1 | 617BT-06 | 2.010,00 | 2 |

ND: No disponible

Nº Mod: Módulos de baterías suministrados con cada código / válidos para modelos torre/rack

▶ Solución completa:

- Sistema Alimentación Ininterrompida.
- Cable alimentación.
- Software WINPOWER.
- Cable comunicación SAI/PC USB.
- Cables conexión salida (IEC) x3.
- Cable línea fax/módem.
- Manual de usuario.

Garantía 2 años.

▶ Para las soluciones de extensión de autonomía se debe solicitar:

- 1 SAI con autonomía estándar + la opción de extensión de autonomía elegida.

Ejemplo:

SPS.1500.ADV + Extensión SPS.1500.ADV 30' (códigos: 617AA-03 + 617BT-01)

▶ OPCIONALES

| MODELO | KIT RACK 19" | | CARGADOR EXTERNO | | SPS.16.STS | |
|---------------------------|--------------|------------|------------------|------------|------------|------------|
| | CÓDIGO | P.V.P. (€) | CÓDIGO | P.V.P. (€) | CÓDIGO | P.V.P. (€) |
| SPS.750.ADV/SPS.1000.ADV | 6170P-01 | 150,00 | - | ND | 658CA-01 | 880,00 |
| SPS.1500.ADV/SPS.2000.ADV | 6170P-02 | 130,00 | 6170P-05 | 70,00 | 658CA-01 | 880,00 |
| SPS.3000.ADV | 6170P-03 | 130,00 | - | ND | 658CA-01 | 880,00 |
| AMPL. AUT. 1500/2000 | 6170P-10 | 130,00 | - | ND | - | ND |

ND: No disponible

Kit rack 19": Kit mecánico para convertir del formato torre a formato rack 19".

Kit rack para Ampl. Aut. 1500/2000: Necesario 1 kit rack para cada 2 módulos de baterías.

Cargador externo: Cargador batería adicional externo de 3 A.

SPS.16.STS: Sistema de transferencia estático, máximo 16 A, para conmutar 2 redes / SAls totalmente independientes. Formato rack 1U. Ajustes por software (RS232 + Relés).

▶ CABLES DE SALIDA

| MODELOS | CÓDIGO | P.V.P. (€) |
|--|----------|------------|
| CABLE SALIDA IEC C14/C13 1,8 m 10 A | 663BA-01 | 10,00 |
| CABLE SALIDA IEC C20/C19 1,8 m 16 A | 663BA-02 | 18,00 |
| CABLE SALIDA 4 TOMAS IEC C14/4 schuko 2 m 10 A | 663BA-04 | 27,00 |
| CABLE SALIDA 6 TOMAS IEC C14/6 schuko 2 m 10 A | 663BA-05 | 39,00 |
| CABLE SALIDA 4 TOMAS IEC C20/4 schuko 2 m 16 A | 663BA-06 | 35,00 |
| CABLE SALIDA 6 TOMAS IEC C20/6 schuko 2 m 16 A | 663BA-07 | 47,00 |

Cables de 10 A válidos para todos los modelos

Cables de 16 A sólo válidos para SPS.3000.ADV

SLC TWIN Soluciones On-line con PFC

La serie SLC TWIN, de evolucionada tecnología On-Line/doble conversión sin transformador y con corrección de factor de potencia de entrada (PFC), es la solución de alimentación ininterrumpida cuando se requiere una protección totalmente segura en condiciones extremas de alimentación eléctrica.

- ▶ Tecnología de On-line doble conversión, AC/DC-DC/AC.
- ▶ Rectificador dotado de PFC (Corrector del factor de potencia) y Soft-start
- ▶ Rango de potencias de 0,7 a 20 kVAs.
- ▶ Inversor de tecnología PWM avanzada y transistores IGBT.
- ▶ Tensión de salida senoidal y Bypass automático.
- ▶ Software de monitorización y cierre de serie.
- ▶ Puertos de comunicación RS-232; USB y AS-400 como opcionales.
- ▶ Filtro EMI/RFI incorporado.
- ▶ Equipos paralelables hasta 3 unidades (equipos \geq 4 kVAs).
- ▶ Cable conexión paralelo incluido (equipos \geq 4 kVAs).
- ▶ Comunicación vía SNMP (opcional).
- ▶ Tamaño y peso reducidos.



▶ GAMA SLC TWIN - AUTONOMÍA ESTÁNDAR

| MODELO | CÓDIGO | POTENCIA (VA) | TECNOLOGÍA | AUTONOMÍA | P.V.P. (€) |
|------------------|----------|---------------|------------|-----------|------------|
| SLC-700-TWIN | 618AA-59 | 700 | On-Line DB | Estándar | 690,00 |
| SLC-1000-TWIN | 618AA-10 | 1000 | On-Line DB | Estándar | 820,00 |
| SLC-1500-TWIN | 618AA-62 | 1500 | On-Line DB | Estándar | 1.220,00 |
| SLC-2000-TWIN | 618AA-13 | 2000 | On-Line DB | Estándar | 1.390,00 |
| SLC-3000-TWIN | 618AA-16 | 3000 | On-Line DB | Estándar | 1.820,00 |
| SLC-4000-TWIN | 618AA-19 | 4000 | On-Line DB | Estándar | 2.890,00 |
| SLC-5000-TWIN | 618AA-22 | 5000 | On-Line DB | Estándar | 3.260,00 |
| SLC-6000-TWIN | 618AA-01 | 6000 | On-Line DB | Estándar | 3.650,00 |
| SLC-8000-TWIN | 618AA-03 | 8000 | On-Line DB | Estándar | 4.560,00 |
| SLC-10000-TWIN | 618AA-02 | 10000 | On-Line DB | Estándar | 4.870,00 |
| SLC-8000-TWIN/3 | 618AA-90 | 8000 | On-Line DB | Estándar | 4.560,00 |
| SLC-10000-TWIN/3 | 618AA-91 | 10000 | On-Line DB | Estándar | 4.870,00 |

Modelos TWIN: Tensión entrada / salida: 230 V

Modelos TWIN/3: Tensión entrada: 3x400 V / salida: 230 V

▶ Solución completa:

Sistema Alimentación Ininterrumpida.
Cable alimentación.
Software WINPOWER.
Cable comunicación SAI/CPU.
Manual de usuario.

**Garantía: 2 años equipos hasta 3 kVA.
1 año equipos \geq 4 kVA.**

▶ SOLUCIONES EXTENSIÓN DE AUTONOMÍA

| MODELO | LARGA AUTONOMÍA | | EXTRA-LARGA AUTONOMÍA | |
|------------------|-----------------|--------------------|-----------------------|-----------------------|
| | P.V.P. (€) | CÓDIGO | P.V.P. (€) | CÓDIGO |
| SLC-700-TWIN | 1.130,00 | 618AA-61 + 618BW-2 | 1.570,00 | 618AA-61 + 2x 618BW-2 |
| SLC-1000-TWIN | 1.260,00 | 618AA-12 + 618BW-2 | 1.700,00 | 618AA-12 + 2x 618BW-2 |
| SLC-1500-TWIN | 2.150,00 | 618AA-64 + 618BW-3 | 3.080,00 | 618AA-64 + 2x 618BW-3 |
| SLC-2000-TWIN | 2.320,00 | 618AA-15 + 618BW-3 | 3.250,00 | 618AA-15 + 2x 618BW-3 |
| SLC-3000-TWIN | 2.650,00 | 618AA-18 + 618BW-3 | 3.580,00 | 618AA-18 + 2x 618BW-3 |
| SLC-4000-TWIN | 5.120,00 | 618AA-21 + 618BW-4 | 7.350,00 | 618AA-21 + 2x 618BW-4 |
| SLC-5000-TWIN | 5.490,00 | 618AA-24 + 618BW-4 | 7.720,00 | 618AA-24 + 2x 618BW-4 |
| SLC-6000-TWIN | 5.880,00 | 618AA-25 + 618BW-4 | 8.110,00 | 618AA-25 + 2x 618BW-4 |
| SLC-8000-TWIN | 6.330,00 | 618AA-27 + 618BW-6 | 8.310,00 | 618AA-27 + 618BW-7 |
| SLC-10000-TWIN | 6.600,00 | 618AA-28 + 618BW-6 | 8.580,00 | 618AA-28 + 618BW-7 |
| SLC-8000-TWIN/3 | 6.330,00 | 618AA-31 + 618BW-6 | 8.310,00 | 618AA-31 + 618BW-7 |
| SLC-10000-TWIN/3 | 6.600,00 | 618AA-33 + 618BW-6 | 8.580,00 | 618AA-33 + 618BW-7 |

Modelos TWIN: Tensión entrada / salida: 230 V

Modelos TWIN/3: Tensión entrada: 3x400 V / salida: 230 V

SLC TWIN RACK

Soluciones rack On-line con PFC

La serie SLC TWIN RACK en formato rack para ser integrada en armarios de 19" ofrece las mismas características que su serie equivalente SLC TWIN.



► Solución completa:

Sistema Alimentación Ininterrumpida.
Cable alimentación.
Software WINPOWER.
Cable comunicación SAI/CPU.
Manual de usuario.

**Garantía: 2 años equipos hasta 3 kVA.
1 año equipos ≥ 4 kVA.**

► GAMA SLC TWIN RACK - AUTONOMÍA ESTÁNDAR

| MODELO | CÓDIGO | POTENCIA (VA) | TECNOLOGÍA | AUTONOMÍA | P.V.P. (€) |
|-----------------|-----------|---------------|------------|-----------|------------|
| SLC-700-TWIN-R | 618AA-101 | 700 | On-Line DB | Estándar | 850,00 |
| SLC-1000-TWIN-R | 618AA-103 | 1000 | On-Line DB | Estándar | 910,00 |
| SLC-1500-TWIN-R | 618AA-105 | 1500 | On-Line DB | Estándar | 1.410,00 |
| SLC-2000-TWIN-R | 618AA-108 | 2000 | On-Line DB | Estándar | 1.780,00 |
| SLC-3000-TWIN-R | 618AA-111 | 3000 | On-Line DB | Estándar | 2.020,00 |
| SLC-4000-TWIN-R | 618AA-114 | 4000 | On-Line DB | Estándar | 3.210,00 |
| SLC-5000-TWIN-R | 618AA-116 | 5000 | On-Line DB | Estándar | 3.660,00 |
| SLC-6000-TWIN-R | 618AA-118 | 6000 | On-Line DB | Estándar | 4.010,00 |

Tensión entrada/salida: 230 V

► SOLUCIONES EXTENSIÓN DE AUTONOMÍA

| MODELO | LARGA AUTONOMÍA | | EXTRA-LARGA AUTONOMÍA | |
|-----------------|-----------------|--------------------------|-----------------------|--------------------------|
| | P.V.P. (€) | CÓDIGO | P.V.P. (€) | CÓDIGO |
| SLC-700-TWIN-R | 1.390,00 | 618AA-102 + 618BW-9 | 1.930,00 | 618AA-102 + 2 x 618BW-9 |
| SLC-1000-TWIN-R | 1.450,00 | 618AA-104 + 618BW-9 | 1.990,00 | 618AA-104 + 2 x 618BW-9 |
| SLC-1500-TWIN-R | 2.660,00 | 618AA-107 + 2 x 618BW-10 | 3.380,00 | 618AA-107 + 3 x 618BW-10 |
| SLC-2000-TWIN-R | 2.980,00 | 618AA-110 + 2 x 618BW-10 | 3.700,00 | 618AA-110 + 3 x 618BW-10 |
| SLC-3000-TWIN-R | 3.160,00 | 618AA-113 + 2 x 618BW-10 | 3.880,00 | 618AA-113 + 3 x 618BW-10 |
| SLC-4000-TWIN-R | 4.595,00 | 618AA-115 + 2 x 618BW-11 | 5.980,00 | 618AA-115 + 3 x 618BW-11 |
| SLC-5000-TWIN-R | 5.045,00 | 618AA-117 + 2 x 618BW-11 | 6.430,00 | 618AA-117 + 3 x 618BW-11 |
| SLC-6000-TWIN-R | 5.395,00 | 618AA-119 + 2 x 618BW-11 | 6.780,00 | 618AA-119 + 3 x 618BW-11 |

► OPCIONALES

► Guías rack:

Código: 6170P-03. Guías telescópicas para la adaptación a cualquier fondo armario rack para modelos de SLC-700-TWIN-R a SLC-3000-TWIN-R. **P.V.P.: 130,00 €**

Código: 6180P-17. Guías telescópicas para la adaptación a cualquier fondo armario rack para modelos de SLC-4000-TWIN-R a SLC-6000-TWIN-R. **P.V.P.: 160,00 €**

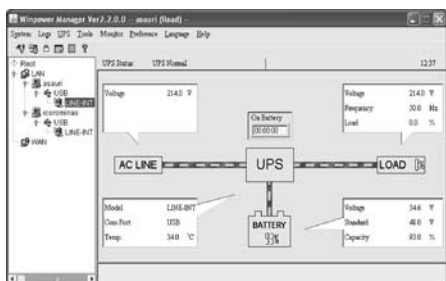
OPCIONES DE COMUNICACIÓN



Software UPSMON plus

Incluido en la serie HOME

Programa de gestión y monitorización para familia Windows, Linux Redhat, Fedora Core, Mandrake v.9+, SuSE, Debian GNU, Free BSD, TurboLinux y versiones con Kernel 2.x y Novell Netware.



Software WINPOWER

Incluido en las series SOHO, ADVANCE, TWIN y TWIN R

Programa de monitorización, alarmas y gestión para familia Windows, Linux, Unix, Free BSD, Sun Solaris 7/8/9, IBM Aix 4.3x, 5.1x, HP-UX 11.x y Mac.

| Adaptador Ethernet / SNMP Web Adapter | CÓDIGO | P.V.P. (€) |
|---|------------|------------|
| Para TWIN, TWIN-R y ADVANCE* interno (CARD) | 663AA-2145 | 380,00 |
| Para TWIN, TWIN-R y ADVANCE externo (BOX) | 663AA-2144 | 400,00 |

| Adaptador Ethernet / SNMP Web Adapter con Protocolo MODBUS RS232 ** | CÓDIGO | P.V.P. (€) |
|---|------------|------------|
| Para TWIN, TWIN-R y ADVANCE* interno (CARD) | 663AA-2143 | 580,00 |
| Para TWIN, TWIN-R y ADVANCE externo (BOX) | 663AA-2142 | 600,00 |

| Adaptador Ethernet / SNMP Web Adapter con Protocolo MODBUS RS485 ** | CÓDIGO | P.V.P. (€) |
|---|------------|------------|
| Para TWIN, TWIN-R y ADVANCE* interno (CARD) | 663AA-2151 | 890,00 |
| Para TWIN, TWIN-R y ADVANCE externo (BOX) | 663AA-2146 | 920,00 |

| Tarjeta USB | CÓDIGO | P.V.P. (€) |
|---------------------------|----------|------------|
| Para TWIN y TWIN-R (CARD) | 6180P-01 | 30,00 |

| Tarjeta AS-400 Dry Contact | CÓDIGO | P.V.P. (€) |
|----------------------------|----------|------------|
| Para TWIN y TWIN-R | 6180P-02 | 145,00 |
| Para ADVANCE* | 6170P-04 | 145,00 |

| Sensores | CÓDIGO | P.V.P. (€) |
|------------------------------------|------------|------------|
| Sensor T+H (Temperatura + Humedad) | 663AA-2128 | 250,00 |
| Sensor T (Temperatura) | 663AA-2129 | 175,00 |

(*) Sólo para modelos SPS.1500.ADV / SPS.2000.ADV / SPS.3000.ADV
 (***) Compatible con Sensores (T + H y T).

AMPLIACIONES DE GARANTÍA

Las ampliaciones de garantía tendrán sólo validez si se adquieren conjuntamente con la compra del equipo y tendrán un límite de 4 años, (2+2 para equipos hasta 3 kVA y 1+3 para equipos a partir de 4 kVA).

► EQUIPOS TOWER Y RACK CON AUTONOMÍA ESTÁNDAR

| SERIE | CÓDIGO | MODELO | P.V.P. (€)* |
|----------------------|-----------|--------------------|-------------|
| SPS HOME | 557AA-246 | 500 / 700 | 38,00 |
| SPS SOHO | 557AA-269 | 400 / 600 / 800 | 35,00 |
| SPS SOHO | 557AA-270 | 1000 / 1400 / 2000 | 80,00 |
| SPS ADVANCE | 557AA-266 | 750 / 1000 / 1500 | 120,00 |
| SPS ADVANCE | 557AA-267 | 2000 / 3000 | 250,00 |
| SLC TWIN / TWIN RACK | 557AA-271 | 700 / 1000 / 1500 | 194,00 |
| SLC TWIN / TWIN RACK | 557AA-272 | 2000 / 3000 | 350,00 |
| SLC TWIN / TWIN RACK | 557AA-284 | 4000 / 5000 / 6000 | 700,00 |
| SLC TWIN / TWIN/3 | 557AA-285 | 8000 / 10000 | 1.000,00 |

(*) Precios aplicables por año

► EXTENSIONES DE AUTONOMÍA

| SERIE | POTENCIA | CÓDIGO | 30' P.V.P. (€)* | CÓDIGO | 60' P.V.P. (€)* |
|-------------|-------------|-----------|-----------------|-----------|-----------------|
| SPS ADVANCE | 1500 / 2000 | 557AA-273 | 100,00 | 557AA-274 | 200,00 |
| SPS ADVANCE | 3000 | 557AA-275 | 252,00 | 557AA-276 | 500,00 |

| SERIE | POTENCIA | CÓDIGO | LARGA AUTONOMÍA P.V.P. (€)* | CÓDIGO | EXTRA-LARGA AUTONOMÍA P.V.P. (€)* |
|----------------------|--------------------|-----------|-----------------------------|-----------|-----------------------------------|
| SLC TWIN / TWIN RACK | 700 / 1000 | 557AA-277 | 90,00 | 557AA-278 | 164,00 |
| SLC TWIN / TWIN RACK | 1500 / 2000 / 3000 | 557AA-279 | 186,00 | 557AA-280 | 370,00 |
| SLC TWIN / TWIN RACK | 4000 / 5000 / 6000 | 557AA-286 | 520,00 | 557AA-287 | 895,00 |
| SLC TWIN / TWIN/3 | 8000 / 10000 | 557AA-288 | 595,00 | 557AA-289 | 990,00 |

(*) Precios aplicables por año

SALICRU

Avda. de la Serra 100
08460 Palautordera
BARCELONA
Tel. + 34 93 848 24 00
902 48 24 00
Fax + 34 93 848 11 51
comercial@salicru.com
SALICRU.COM

DELEGACIONES Y SERVICIOS y SOPORTE TÉCNICO (SST)

| | |
|--------------------------|------------------------|
| MADRID | PALMA DE MALLORCA |
| BARCELONA | PAMPLONA |
| BILBAO | SAN SEBASTIÁN |
| GIJÓN | SANTA CRUZ DE TENERIFE |
| LA CORUÑA | SEVILLA |
| LAS PALMAS DE G. CANARIA | VALENCIA |
| MÁLAGA | VALLADOLID |
| MURCIA | ZARAGOZA |

SOCIEDADES FILIALES

| | |
|-------------|----------|
| FRANCIA | CHINA |
| PORTUGAL | SINGAPUR |
| HUNGRÍA | MÉXICO |
| REINO UNIDO | |

RESTO del MUNDO

| | |
|-----------------|--------------|
| ALEMANIA | PERÚ |
| BÉLGICA | URUGUAY |
| DINAMARCA | VENEZUELA |
| HOLANDA | ARABIA SAUDÍ |
| IRLANDA | ARGELIA |
| NORUEGA | EGIPTO |
| POLONIA | JORDANIA |
| REPÚBLICA CHECA | KUWAIT |
| SUECIA | U.E.A. |
| SUIZA | MARRUECOS |
| UCRANIA | TÚNEZ |
| RUSIA | KAZAJSTAN |
| ARGENTINA | PAKISTÁN |
| BRASIL | FILIPINAS |
| CHILE | INDONESIA |
| CUBA | MALASIA |
| ECUADOR | TAILANDIA |
| COLOMBIA | VIETNAM |

Gama de Productos

Sistemas de Alimentación Ininterrumpida (SAI/UPS)
Estabilizadores - Reductores de Flujo Luminoso
Fuentes de Alimentación
Onduladores Estáticos
Inversores Fotovoltaicos
Microturbinas
Estabilizadores de Tensión

Condiciones Comerciales Generales

- **Embalajes:** incluídos para transporte terrestre.
- **Transportes:** pagados en territorio nacional, salvo para pedidos < 450 €, donde se cargarán 15,00 € por pedido.
- **Garantía:** contra todo defecto de fabricación para los períodos indicados, mediante cambio por reposición.
- **Devolución:** únicamente se admitirá dentro de los 30 días siguientes a su recepción y confirmada por escrito por **Salicru**.

